

LES MATÉRIAUX ET LEURS UTILISATIONS

Matériaux

Représentation Désignation / Rôle

Enrobé bitumineux

- Chaussée / circulation véhicules
- Surface de manœuvre
- Trottoir sur une faible portion

Illustration



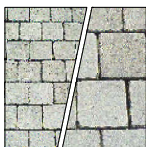
Pavés granit

- Pour surfaces de « représentation » (place, parvis, base de fontaine)
- Déplacements autour de bâtiment à vocation publique



Pavés béton

- Rôle identique au pavé granit, mais pour un usage secondaire (en remplacement du pavé granit)
- Forme géométrique régulière
- Privilégier les couleurs de tons naturelles dans les gammes de gris et de beige, le rouge ou d'autres couleurs vives sont uniquement utilisées pour le marquage ponctuel



Pierre calcaire

- Pour socles de fontaine
- Assurent une liaison entre les éléments monolithiques des bacs et leur base



Béton

- Pour cheminements piétonniers privés
- Utilisés sur de petites surfaces



Groïse, gravier

- Pour les surfaces perméables (cheminements piétonniers et places)
- Emploi traditionnel et local



Herbe, espace fleuri, jardin

- Emploi pour les espaces libres de construction, les aires de dégagement devant le bâti ou pour les bandes vertes le long des routes et chemins







Arbres

- Pour agrémenter les espaces publics ou privés



EXEMPLES DE REVÊTEMENTS PERMÉABLES ET VÉGÉTALISABLES

Exemple	Profil, structure
	Gazon-gravier <ul style="list-style-type: none"> couche d'usure: 3 cm de gravillon couche organique: 10-15 cm de cailloux et terre couche de fondation: gravier
	Gravier (empierrement) <ul style="list-style-type: none"> couche d'usure: 5 cm de gravier ou marné, recouverts de sable concassé ou gravillon couche de fondation: gravier
	Pavés de pierre espacés <ul style="list-style-type: none"> pavés jointoyés au sable 3-5 cm de sable ou gravillon couche de fondation: gravier
	Pavés en béton entretoisés <ul style="list-style-type: none"> pavés en aggloméré entretoisés et jointoyés au sable 3-5 cm de sable ou gravillon couche de fondation: gravier

Guide de l'environnement n° 5 – Cohabiter avec la nature, OFEFP 1995